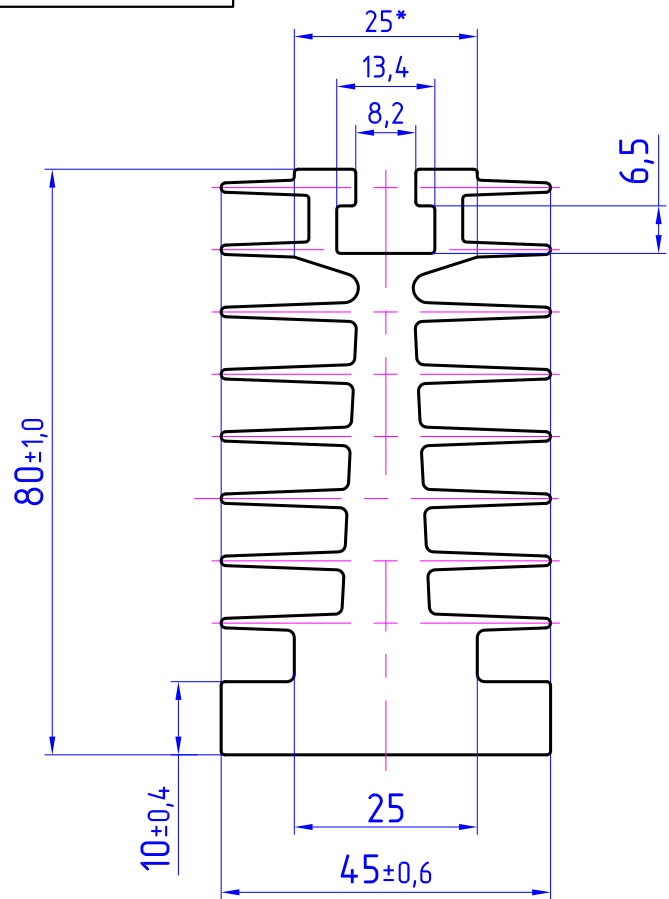


ПР155

Перв. применение

Справ. номер



1. Размеры со знаком \* - для изготовления инструмента, на изделии не контролируются.
2. Неуказанные радиусы скруглений R 0,2 мм.
3. Остальные технические требования согласно ГОСТ22233-2018, как для профилей нормальной точности

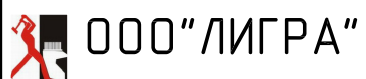
Площадь сечения, мм <sup>2</sup>	Масса теоретическая кг/пог.м	Диаметр описанной окружности, мм	Периметр наружный, мм
17,589	4,767	90	748,4

ПР503

Профиль силовой нормальной точности

Литера	Масса	Масштаб
	См.табл.	1:1
Лист		Листов 1

сплав АД31  
ГОСТ4784-2019



Подпись и дата	Взам инв.н	Инв.н.дубл	Подпись и дата
Изм.	Лист	Докум.	Подп.
Разраб.			
Провер.			
Т.контр.			
И.контр.			
Утв.			